

Das bietet unsere Ferienwohnung:

Neu renovierte, moderne Ferienwohnung (70m²) mit Herkulesblick und herrlicher Aussicht über Kassel im 1. OG eines Fachwerkhauses.

Zwei geräumige, gemütliche Zimmer bieten Platz für 1-4 Gäste, perfekt für einen Kurzurlaub im hessischen Bergland, Homeoffice, Geschäftsreisende, Familien.

Ruhige, grüne Umgebung mit guter Anbindung an Wander- und Radwege der Region. Bushaltestelle 5min zu Fuß entfernt.

Innenstadt von Kassel mit vielfältigem kulturellen Angebot in 15min mit Auto zu erreichen.

In der Unterkunft befinden sich:

- * Schlafzimmer mit 1,80 m Doppelbett, Leseecke am Kamin, Arbeitsplatz mit Blick ins Grüne
- * Wohnzimmer mit gemütlicher Sofaecke (ausziehbar für 2 weitere Schlafplätze), vollausgestatteter Küche, Essbereich, Balkon mit Blick über Kassel
- * Badezimmer mit Badewanne und Dusche

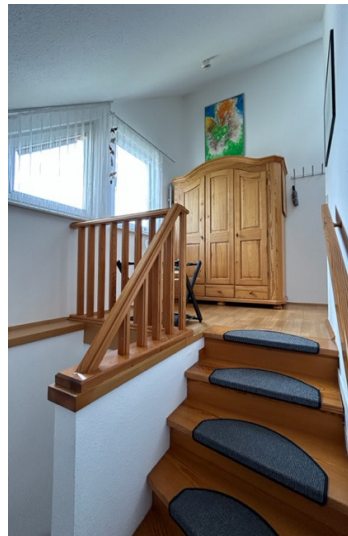
PKW-Stellplätze auf dem Grundstück und an der angrenzenden Straße.

Die Elektroauto-Wallbox mit Ladekabel kann nach Absprache genutzt werden.

Über den Haupteingang gelangen Sie in den gemeinsam genutzten Flur. Die Wohnung hat einen separaten, abschließbaren Eingang. Über eine Treppe erreichen Sie die Räumlichkeiten im Obergeschoss.

Preis bis 2 Pers.pro Tag: 80,00 €
je weitere Person: 15,00 €
zuzügl. Nebenkosten: 20,00 €

Bankverbindung: Kasseler Sparkasse
IBAN: DE 27 520 503 53 1244 0002 05



Sonnige Wohnung am Lindenberg

Lohfelden, Hessen, Deutschland



Gastgeberin ist Martina

Mail: tina@moritz-design.com

Mobil: 0049 170 7348115





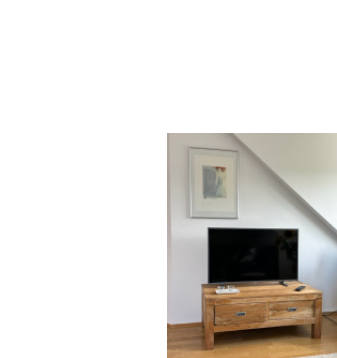
Schlafzimmer
mit 1 Kingsize-Doppelbett,
Arbeitsplatz
und Lesecke



Badezimmer
mit Badewanne und Dusche



Küche mit Essbereich
und Zugang zum Balkon



Wohnzimmer
mit 1 Schlafcouch
und Fernseher

